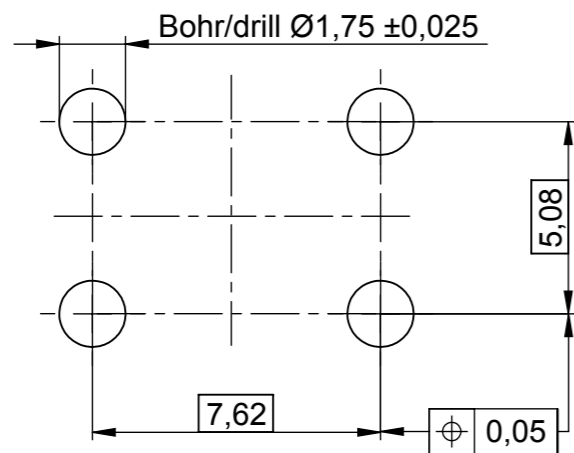


**Bohrbild**  
*drill pattern*



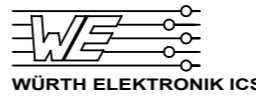
**Enddurchmesser metallisiert mit min. Cu 25µm**  
**(partielle Unterschreitung nicht zulässig)**

*Final diameter metallized with min. Cu 25µm*  
*(partial lower deviation is not allowed)*

**Maximales Drehmoment bei M4: 1,2Nm**  
**Ausführung: EIMPRESSTECHNIK flexibel**  
**Oberfläche PowerFlex: verzinkt**  
**Gewicht: 3,7g**  
**Fehlstellen bedingt durch die**  
**Galvanik zulässig!**  
**Technische Änderungen vorbehalten!**  
**Unterliegt NICHT dem Änderungsdienst!**

*Maximal torque for M4: 1.2Nm*  
*Design: PRESS FIT flexible*  
*Surface PowerFlex: tin plated*  
*Weight: 3.7g*  
*Blemishes due to electroplating*  
*process permitted!*  
*Subject to change without notice!*  
*Is NOT subject to change service!*

A	Bohrdurchmesser <i>drill diameter</i>	1,75 ±0,025	
	Enddurchmesser <i>final diameter</i>	1,600 ±0,09	HAL (Kante bedeckt) / HAL (edge covered)
1,625 ±0,09		chemisch Zinn / immersion tin	
1,625 ±0,09		chemisch Silber / immersion silver	
		1,625 ±0,09	chemisch Nickel-Gold / immersion nickel-gold

 WÜRTH ELEKTRONIK ICS		Werkstoff / material:		Maßstab / scale:	5 : 1	Ursprungszg. / drawing derivation:	
		Bügelement: CuSn6 Schraube: CuZn39Pb2				Freimaßtoleranz / tolerance:	
		Datum / date	Name / name	Benennung / denomination:			
	Bearb. / drawer	14.08.08	F. Bloch	<b>PowerFlex Stift M4</b> RM5,08 x 7,62			
	Gepr. / auth.						
	geän. / mod.	23.02.17	W. Geck	Zeichnungsnummer / drawing number:			
C	Legende angepasst	23.02.17	Haug	<b>EMB-90331</b>			
B	Neu	14.08.08	I.P.				
Index / index	Anderung / modification	Datum / date	Name / name	Kunden- oder Lieferantenummer / Customer- or supplier part number:		Blatt / page:	
				Teilenummer / Supplier part number: <b>S95244</b>		von / of: <b>1</b>	
VERTRAULICH! ALLE RECHTE VORBEHALTEN. Weitergabe oder Vervielfältigung ohne vorherige schriftliche Zustimmung verboten. / Confidential! All rights reserve. Passing on or duplication without previous written agreement forbade.						Maßangaben in Millimeter / Dimensions in millimeters	