

角度 ANGLE	公差 TOLERANCES
30°以上 OVER	+0.3
10°以上 30°未満 UNDER	+0.25
10°未満 UNDER	+0.2

記号 LTR	変更内容 REVISION RECORD	DR. CHK.	日付 DATE	APP'D BY	尺度 SCALE
D	変更 REVISION (LD9154)	G.M.	99/05/24		4-1
C	変更 REVISION (LD8077)	G.M.	97/11/25		
B	変更 REVISION (LD7055)	J.M.	96/11/01		
A	再作図 & 変更 REDRAWN & REVISED (LD6053)	J.M.	96/01/25		
0	新規作成 RELEASED	H.I.	95/11/19		

材料 MATERIAL	— # —
仕上げ FINISH	— # —
適用電線範囲 WIRE RANGE	— # —
被覆外径 INS. RANGE	— # —
DRAWN BY	CHK'D BY
尺度 SCALE	4-1

moLEX MOLEX-JAPAN CO.,LTD. 日本モレックス株式会社	
REVISE ONLY ON CAD SYSTEM	
TITLE 名称 2.0 mm PITCH I/O CONN. 嵌合型	
CROSS-SECTION VIEW OF MATED CONNECTORS	
DWG. NO. (SHEET 1 OF 2)	REV
SD-51145-0601	D

E

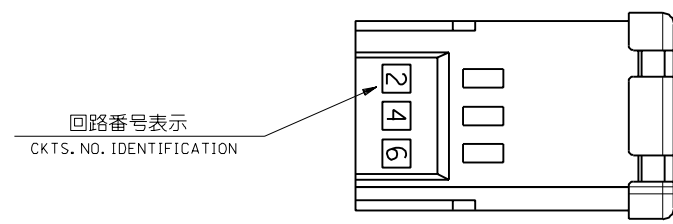
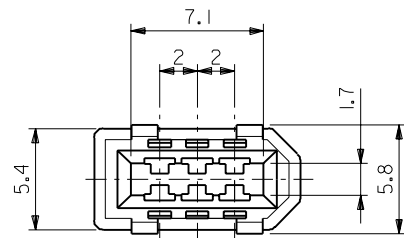
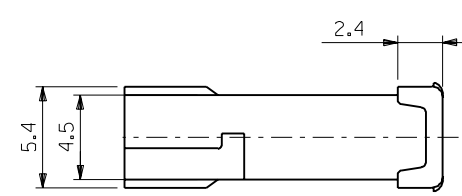
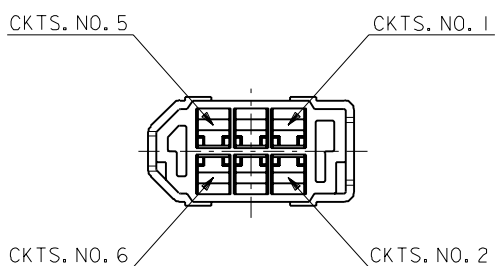
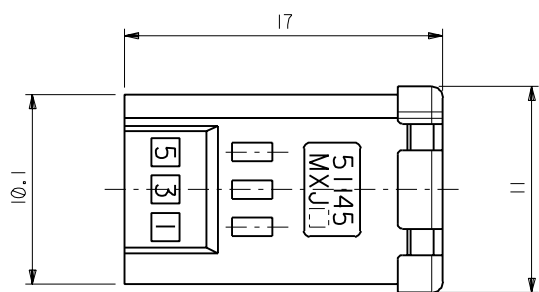
D

C

B

A

MM DIMENSIONS IN METRIC DO NOT SCALE DRAWING



注)
NOTES

1. 材質
MATERIAL
ガラス入りPBT樹脂 UL94V-0 色:黒
PBT G.F. UL94V-0 COLOR:BLACK
2. 適用ターミナル : 50639-80**
APPLICABLE TERMINAL : 50639-80**
3. 適用シェルカバー : 58098-0600, 58299-0600
APPLICABLE SHELL COVER : 58098-0600, 58299-0600
4. 適用シェルボディ : 58099-0600, 58300-0600
APPLICABLE SHELL BODY : 58099-0600, 58300-0600

		材料 MATERIAL		注参照 SEE NOTES		MOLEX-JAPAN CO.,LTD. 日本モレックス株式会社	
		D 変更 REVISD (J091514) G.J.M		99/05/24		社名印 FINISH —	
		C 変更 REVISD (J080771) G.J.M		97/11/25		適用配線範囲 WIRE RANGE —	
		B 変更 REVISD (J070551) J.M.Y.i		96/11/01		被覆外径 INS. RANGE —	
		A 再作図 & 変更 REDRAWN & REVISD (J060553) J.M.Y.i		96/01/25		DRAWN BY <i>M. Nagasawa</i> CHK'D BY <i>Y. Ota</i>	
		O 変更内容 RELEASED		95/11/19		APP'D BY <i>H. Taniguchi</i> 承認 SCALE 4-1	
角度 ANGLE ±3° 30以上 OVER +0.3 10以上 30未満 UNDER +0.25 10未満 UNDER +0.2		記号 LTR 変更内容 REVISION RECORD DR. CHK. 日付 DATE				DWG. NO. (SHEET 2 OF 2) REV SD-51145-0601 D	
一般公差 GENERAL TOLERANCES						REVISE ONLY ON CAD SYSTEM TITLE 名称 2.0 mm PITCH I/O CONN. CRIMP TYPE PLUG HS'G	

ZF3-F100-031JIS1145S2.DGN