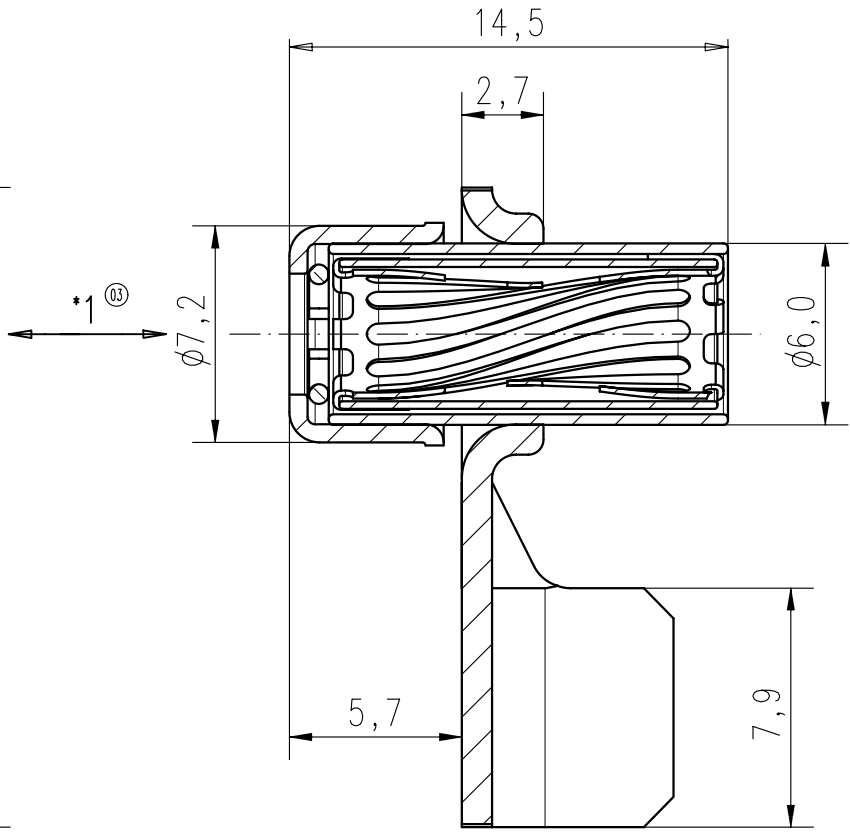
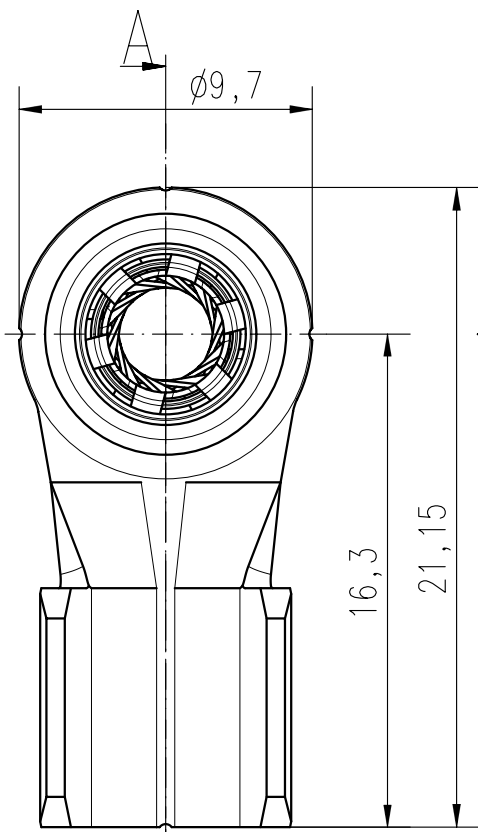


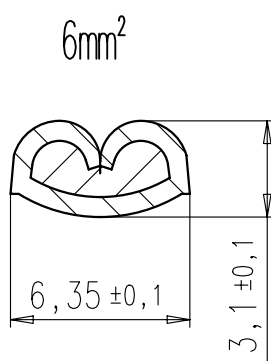
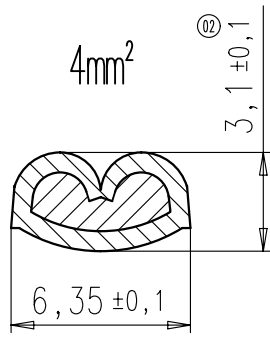
Copying of this document and giving it to others and the use  
 or communication of the contents thereof, are forbidden with-  
 out express authority. Offenders are liable to the payment of  
 damages. All rights are reserved in the event of the grant of  
 a patent or the registration of the utility model or design.

Weitergabe sowie Vervielfältigung dieser Unterlage, Verwertung  
 und Mitteilung ihres Inhalts nicht gestattet, soweit nicht  
 ausdrücklich zugestanden. Zuwiderhandlungen verpflichten  
 zu Schadensersatz. Alle Rechte für den Fall der Patenterteilung  
 oder Gebrauchsmuster-Eintragung vorbehalten.



Steckrichtung<sup>03</sup>  
 direction of insertion

\*1 Die Krafteinleitung beim Stecken und Ziehen<sup>03</sup>  
 muss entlang der Achse der Kontaktbuchse erfolgen  
 the initiation of the insertion and withdrawal force  
 has to be along the axis of the contact socket



Crimp-Verarbeitungsspezifikation:  
 specification for crimping process  
 N 50 380 0018

M 1:1



Masse (errechnet)/Calc WT: 9		Zul. Abw./Tolerances:		Maßstab/Scale 4:1; 1:1		A4							
Prüfmaß/Testdimension						CUSTOMER DRAWING							
Teileindex Part indexnumber													
		09 Datum/Date		Name		Kontaktverrastung Größe 3,6mm click fit size 3,6							
		Gez. 19.01.		ToI.									
		Drawn											
		Gepr.											
		Checked				M N 02 036 6136 002							
03 200900521 06.10.09		Hoe.		Amphenol-Tuchel Electronics GmbH						Blatt/Sheet		1	
02 200900273 28.05.09		Hoe.										1	
01 200900004 19.01.09		ToI.				BI.							
Index Änderung/Description		Datum/Date		Name		Ers. f./Replacement for:							